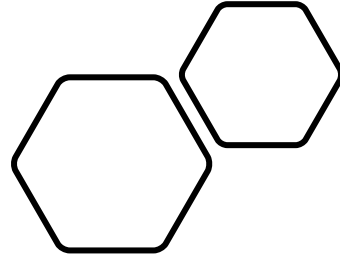


# Samlesesjon Torsdag



- inStock integrasjon
- Varelagerverdi
- Klimagassregnskap
- Sprossemodeller

# InStock WMS integrasjon

---

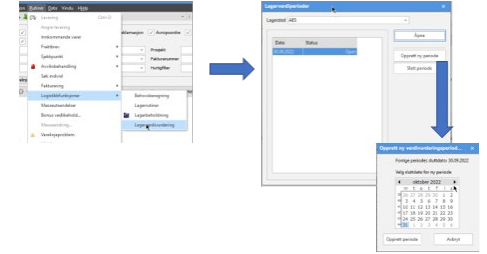
- Blir utviklet som en standard løsning fra CalWin As
- Funksjoner fase 1
  - Lagertelling
  - Vareflytting
  - Varemottak
- Fase x
  - Levering/Ordreplukk



# Varelagerverdi

Ny funksjon i logistikk modul

# Varelagerverdivurdering



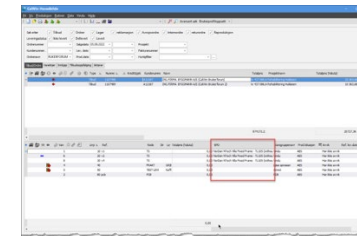
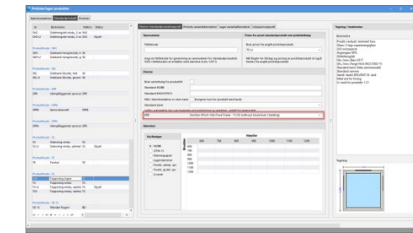
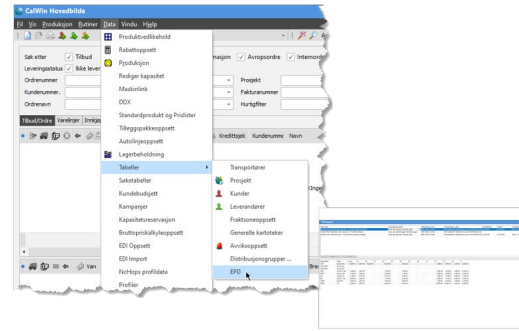
- Periode
  - Må opprettes for hver dato en ønsker verdivurdering
  - Periode kan ikke lukkes før alle varer er «verifisert»
    - Verifisert: Antall på lager  $\geq 0$  og det finnes transaksjoner til å utlede verdi
  - Når periode er lukket, aksepteres ikke varebevegelser på eller før dato
  - Ny periode kan ikke opprettes før forrige er lukket
- Beregner vareverdi basert på enten gjenkjøp eller FIFO

# Klimagassregnskap

Environmental

# Klimagassregnskap

- Mulig å legge inn EPD'er i CalWin
- Knytte EPD til Standard Produkt og/eller produkt
- CalWin velger riktig EPD på varelinje
- Utskrift av klima effekt rapport på ordre-/prosjektnivå



CalWin AS  
Prosjekt: 17

Climate impact report

Order number: 137985  
Customer: ING FJØRE, BRUGSMAN AS (CalWin Brukerforum)  
Requester: NSD 38877-01  
Project: 45204 Rehabilitering Håkonsen

Building element: Windows, doors and gates (outer wall) Area (m2): 100  
Declaration: NENF 2021-11-18-01, Nærbyr i henhold til standard EN 15928 (without Aluminium Cladding)  
Product category: CEN Standard EN 15928 version as per PCR NENF 2019

Value	UNE	A1-A3	A4	A5	B1	B2	B3	B4	B5	C1	C2	C3	C4	D
epc	kg CO <sub>2</sub> -ekv	6,139+01	5,779+01	2,419+01	5,199+01	7,139+01	7,139+01							
epd	kg CO <sub>2</sub> -ekv													
epc	kg CO <sub>2</sub> -ekv	2,139+01	2,139+01	2,139+01	2,139+01	2,139+01	2,139+01	2,139+01	2,139+01	2,139+01	2,139+01	2,139+01	2,139+01	2,139+01
epc	kg CO <sub>2</sub> -ekv	2,139+01	2,139+01	2,139+01	2,139+01	2,139+01	2,139+01	2,139+01	2,139+01	2,139+01	2,139+01	2,139+01	2,139+01	2,139+01
epc	kg CO <sub>2</sub> -ekv	2,139+01	2,139+01	2,139+01	2,139+01	2,139+01	2,139+01	2,139+01	2,139+01	2,139+01	2,139+01	2,139+01	2,139+01	2,139+01
epc	kg CO <sub>2</sub> -ekv	2,139+01	2,139+01	2,139+01	2,139+01	2,139+01	2,139+01	2,139+01	2,139+01	2,139+01	2,139+01	2,139+01	2,139+01	2,139+01
epc	kg CO <sub>2</sub> -ekv	2,139+01	2,139+01	2,139+01	2,139+01	2,139+01	2,139+01	2,139+01	2,139+01	2,139+01	2,139+01	2,139+01	2,139+01	2,139+01
epc	kg CO <sub>2</sub> -ekv	2,139+01	2,139+01	2,139+01	2,139+01	2,139+01	2,139+01	2,139+01	2,139+01	2,139+01	2,139+01	2,139+01	2,139+01	2,139+01
epc	kg CO <sub>2</sub> -ekv	2,139+01	2,139+01	2,139+01	2,139+01	2,139+01	2,139+01	2,139+01	2,139+01	2,139+01	2,139+01	2,139+01	2,139+01	2,139+01

10.10.2022 09:17:05

# Sprossemodeller

Øystein Pilskog